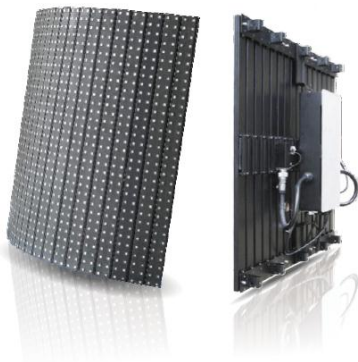


Гибкие LED экраны



- ❖ Энергосберегающая технология
- ❖ Адаптирован для уличного использования
- ❖ Высокая частота обновления и высокая градация серого

г. Москва, Столярный пер. 3/3
тел. (495) 589 66 60 / 363 89 82
e-mail: info@7events.ru
<http://www.7events.ru>

| Модель | EVOLED flex - 15 | EVOLED flex - 20 |
|--------------------------------------|------------------------------------------------|------------------------------------------------|
| Шаг пикселя | 15,625 мм | 20 мм |
| Конфигурация пикселя | SMD 5050 | SMD 5050 |
| Размер модуля | 500 мм * 500 мм * 123 мм | 640 мм * 640 мм * 123 мм |
| Вес | 32 кг/м ² | 30 кг/м ² |
| Яркость | >5000 cd/м ² | > 3500 cd/м ² |
| Угол обзора | H 120 / V 120 | H 120 / V 120 |
| Плотность пикселей на м ² | 4096 пикс./м ² | 2500 пикс./м ² |
| Частота обновления | 2000 Hz | 2000 Hz |
| Входное напряжение | AC 220В + _ 10%, AC 110В + _ 10%, 50Hz + _ 10% | AC 220В + _ 10%, AC 110В + _ 10%, 50Hz + _ 10% |
| Рабочее напряжение | DC 5В | DC 5В |
| Потребляемая мощность макс./средняя | 1200 Вт/м ² / 400 Вт/м ² | 750 Вт/м ² / 260 Вт/м ² |
| Защита | IP 65 / IP 54 | IP 65 / IP 54 |
| Рабочая температура | - 20 - + 50° C | - 20 - + 50° C |
| Рабочая влажность | 10% - 99% | 10% - 99% |

